

2023

11.3/4

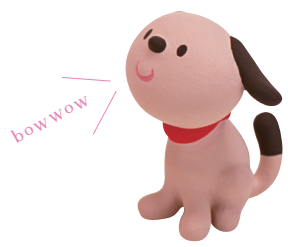
3日(金)祝 9:30~16:00

4日(土) 10:00~15:00

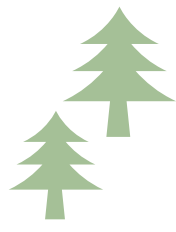
リバーパル五ヶ瀬川とその周辺

主催：一般財団法人 有田・井上文化財団

共催：NPO 法人五ヶ瀬川流域ネットワーク



bowwow



延岡

東

tohmi



水辺が文化の里で vol.20  
水辺に人のにぎわいを！アートと地域の魅力  
が融合した「新しい水辺文化の楽しさ」を昔の  
港町・東海東地区から発信します！

Event 1  
イベント1



3日(金)・4日(土)

学生による

「アーティスト・イン・レジデンス」

アーティストが東海東周辺に滞在し、作品を制作。

- お茶会：藤原社中
- 物産展：団子、新米、ばら寿司、あげみ、バザー、くじ引き等
- 今まで参加した学生の作品展示・販売：リバーパル五ヶ瀬川\_2F
- ワークショップ：子供を対象としたワークショップ\_3日：12時～、4日：全日
- MIZUBE ライブラリー：水辺の図書館(絵本等)
- 工作：布草履ストラップ(先着20名)/ミニロケット ○昔と今の写真展
- 地域の催し：

3日\_大武公民館：大武二区文化祭10:00~12:00(絵画や写真の展示等)

4日\_大武公民館付近：大武夜市17:00~(竹灯籠、ドリンク、エコグッズ販売等)

Event 2  
イベント2



●アート解説ツアー

3日(金) 11:30~ リバーパル五ヶ瀬川

4日(土) 14:00~ リバーパル五ヶ瀬川

●歴史散策ツアー (要申込：QR から)

3日(金) 9:30~ (大武さるく)

4日(土) 10:00~ (二ツ島さるく)

リバーパル五ヶ瀬川集合(先着10名)



P 駐車場は、リバーパル五ヶ瀬川をご利用下さい。



Event 3  
トークイベント

11月3日(金) 10:00~11:30 リバーパル五ヶ瀬川



山本豊津  
東京画廊 代表取締役

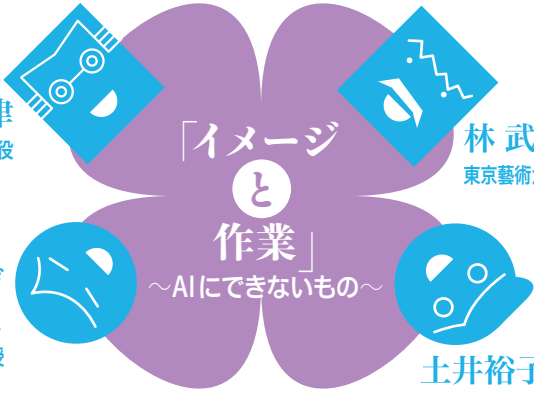
林 武史  
東京藝術大学 教授

よしだ  
ぎょうこ

金沢美術工芸大学 教授

土井裕子

有田・井上文化財団 理事長



リバーパル五ヶ瀬川

882-0023 宮崎県延岡市牧町河口付近埋立地内(延岡星雲高校ウラ)

tel. & fax. 0982-42-3005 http://www.gokasegawa.net/

e-mail. info@gokasegawa.net 休館日(火曜・祝祭日の翌日)

リバーパル五ヶ瀬川は、五ヶ瀬川水系における流域住民の交流、川とその周辺に関する企画や情報発信をする施設で、NPO 法人五ヶ瀬川流域ネットワークにより運営されています。

※リバーパルは、「川」をあらわす「リバー」と「仲間たち」という意味の「パル」を組み合わせさせた造語です。

# Artist in Residence

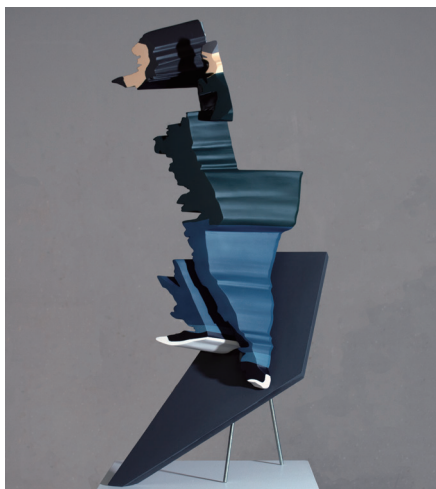
アーティスト・イン・レジデンス(滞在型作品制作)

招待作家

“滞在型作品制作”とは、芸術家をひとつの地域に一定期間滞在させて、創作活動をさせる制度や事業のことです。今回も地元の皆さんと交流しながら、東海東地区をイメージした作品を制作します。是非ご覧下さい。



Mogi Atsushi  
茂木 淳史  
東京藝術大学 修士2年  
(東京都出身)



Cloud#8  
素材: Mixed media  
寸法: H970×W400×D550(mm)  
制作: 2023年



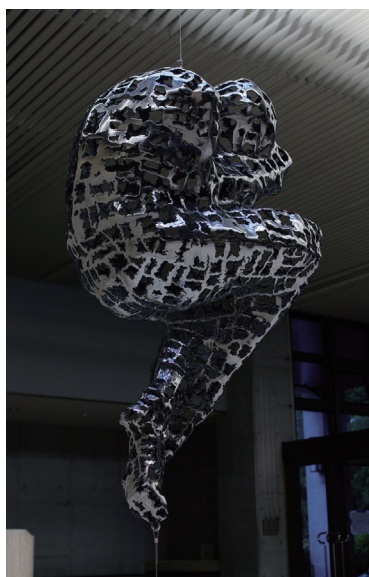
Tsujigami Aoi  
辻上 碧  
金沢美術工芸大学 3年  
(熊本県出身)



Noguchi Mamiko  
野口 真美子  
東京藝術大学 修士2年  
(神奈川県出身)



ひとりひとり  
素材: ステンレス、鉄、LEDライト  
寸法: 2370×3000×1000(mm)  
制作: 2022年



Sato Kei  
佐藤 慧  
金沢美術工芸大学 3年  
(兵庫県出身)

他者との関係  
素材: 鉄、ワイヤー  
制作: 2023年



林 武史  
東京藝術大学 教授

<指導教員>



よしだ りょうこ  
金沢美術工芸大学 教授  
芸術学(SCAPe)総括 現代美術領域 制作と理論

## Staff イベントスタッフ

●一緒にイベントに参加しませんか! ボランティアスタッフ募集中!  
※詳しくは、リバーパル五ヶ瀬川にお問い合わせ下さい。

募集中

🌸アートとふれあおう

イベント当日は、子どもや大人を対象としたワークショップを開催予定です。

yelp yelp

