

Artists

出演者一覧



徳永 二男
(音楽監督/ヴァイオリン)



ピンカス・ズカーマン
(ヴァイオリン)



ライナー・キュッヒル
(ヴァイオリン)



諏訪内 晶子
(ヴァイオリン)



三浦 文彰
(ヴァイオリン)



シャイ・ウオスナー
(ピアノ)



野平 一郎
(ピアノ)



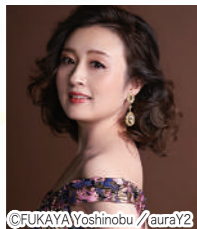
永峰 大輔
(指揮)



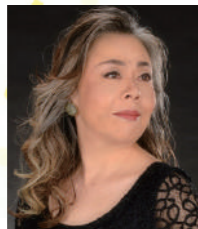
広上 淳一
(指揮)



中村 恵理
(ソプラノ)



盛田 麻央
(ソプラノ)



福原 寿美枝
(メソソプラノ)



宮里 直樹
(テノール)



池内 響
(バリトン)



平野 レミ
(料理愛好家)



上野 樹里
(俳優)



高橋 克典
(俳優)



弘中 綾香
(アナウンサー)

ヴァイオリン 会田莉凡/磯谷里子/宇根京子/漆原朝子/漆原啓子/扇谷泰朋/大林修子/川田知子/城戸かれん/小谷泉/小森谷巧/佐份利恭子/白井圭/鈴木加寿美/高橋和貴/坪井夏美/徳永希和子/直江智沙子/中島麻/長原幸太/藤原浜雄/正戸里佳/松浦奈々/松本蘭/三浦章宏/水谷晃/矢部達哉/横溝耕一
ヴィオラ 安藤裕子/安保恵麻/川崎雅夫/篠崎友美/鈴木康浩/鈴木康樹/須田祥子/田中西/田原綾子/飛澤浩人/中恵菜/山本周
チェロ 荒庸子/上村文乃/黒川実咲/小林幸太郎/富岡廉太郎/朴賢娥/古川展生/毛利伯郎/矢部優典/山本裕康
コントラバス 赤池光治/小室昌広/佐野央子/長坂美功/永島義男/藤井将矢
フルート 高木綾子 ほか
オーボエ 池田昭子/古部賢一 ほか
クラリネット 澤村康恵/濱崎由紀/三秀実 ほか
ファゴット 石井野乃香/佐藤由起/鈴木一成/吉田将 ほか
サクソフォン The Rev Saxophone Quartet (上野耕平/宮越悠貴/都築惇/田中奏一朗)
ホルン 安土真弓/木村睦美/西條貴人/庄司雄大/鈴木優
トランペット 高橋敦/中山隆幸 ほか
トロンボーン 小田桐寛之 ほか
チューバ 荻野晋
パーカッション パ瀬和紀 ほか
ハープ 津野田圭
ピアノ 加藤洋之/加藤昌則/坂野伊都子/高木竜馬/山中惇史 ほか
ソプラノ 宮地江奈/鷲尾麻衣
テノール 古屋彰久
バリトン 谷友博/嶋正剛/迎肇聡
バス 林隆史
指揮 大谷麻由美
副指揮 荒木流音生/喜古恵理香
合唱指揮 高橋敦/中山隆幸
司会 佐々木六華/園田潤子/竹平晃子
桐朋学園オーケストラ
宮崎国際音楽祭ジュニア・オーケストラ
宮崎県合唱連盟
宮崎県吹奏楽連盟

※50首順(2023年1月20日現在)

料金・サービスのご案内								
チケット料金			■メインプログラム		■スペシャルプログラム		※()内はくれっしえんど倶楽部会員価格(単位:円)	
演奏会	S席	A席	B席	U25割 ※鑑賞時25歳以下	親子割 (小・中学生11歳以下) ※2名料金	音楽切符		
演奏会(1)	5,000円 (4,500円)	4,000円 (3,600円)	3,000円 (2,700円)	全席種 半額	4,500円 ※A席のみ	5枚セット券 S席 30,000円 (27,000円)	7枚セット券 S席 38,000円 (34,000円)	
演奏会(2)	6,000円 (5,400円)	5,000円 (4,500円)	3,000円 (2,700円)		5,500円 ※A席のみ			A席 26,000円 (23,000円)
演奏会(3)	6,000円 (5,400円)	5,000円 (4,500円)	3,000円 (2,700円)		5,500円 ※A席のみ			
演奏会(4)	9,000円 (8,100円)	8,000円 (7,200円)	6,000円 (5,400円)		8,500円 ※A席のみ			
演奏会(5)	9,000円 (8,100円)	8,000円 (7,200円)	6,000円 (5,400円)		8,500円 ※A席のみ			
SPI 三浦文彰の「リクエスト・コンサート」	5,000円 (4,500円)	4,000円 (3,600円)	3,000円 (2,700円)	4,500円 ※A席のみ	—			
SPII ライナー・キュッヒル「ウィーン、わが夢の街」	5,000円 (4,500円)	4,000円 (3,600円)	3,000円 (2,700円)	4,500円 ※A席のみ	—			
シリーズ「ポップス・オーケストラ」	7,000円 (6,300円)	6,000円 (5,400円)	4,000円 (3,600円)	6,500円 ※A席のみ	—			
シリーズ「Oh! My! クラシック」	【全席指定】 一般 4,000円(3,600円) / U25割 2,000円 / 親子割 4,500円			—				
500円コンサートの日	【全席自由】 1公演 500円 ※会員割引なし/前売券のみ販売 注)当日券の販売はございません。			3/11(土)から発売		—		
サテライト・コンサート	【全席指定】 一般 2,000円 / U25割 1,000円 ※会員割引なし			3/11(土)から発売		—		

※就学前のお子様のお入場はご遠慮ください。〔1500円コンサートの日〕の一部公演除く。
※当日券が出る場合は各500円増し(ただし、U25割、親子割、サテライト・コンサートを除く)。
※車椅子・介助席の取り扱いには、各会場の窓口・電話のみとなります。
※ご来場の際は、時間に余裕を持ちお早目にお越しください。

※親子割は、小・中学生11歳以下1名のペアが対象です。
※購入されたチケットの払い戻し(公演中止の場合を除く)、交換等はできません。
※新型コロナウイルス感染症予防及び公演当日の混雑緩和のため、前売券の購入をおすすめします。

■音楽切符 対象公演をまとめて購入できるお得なセット券

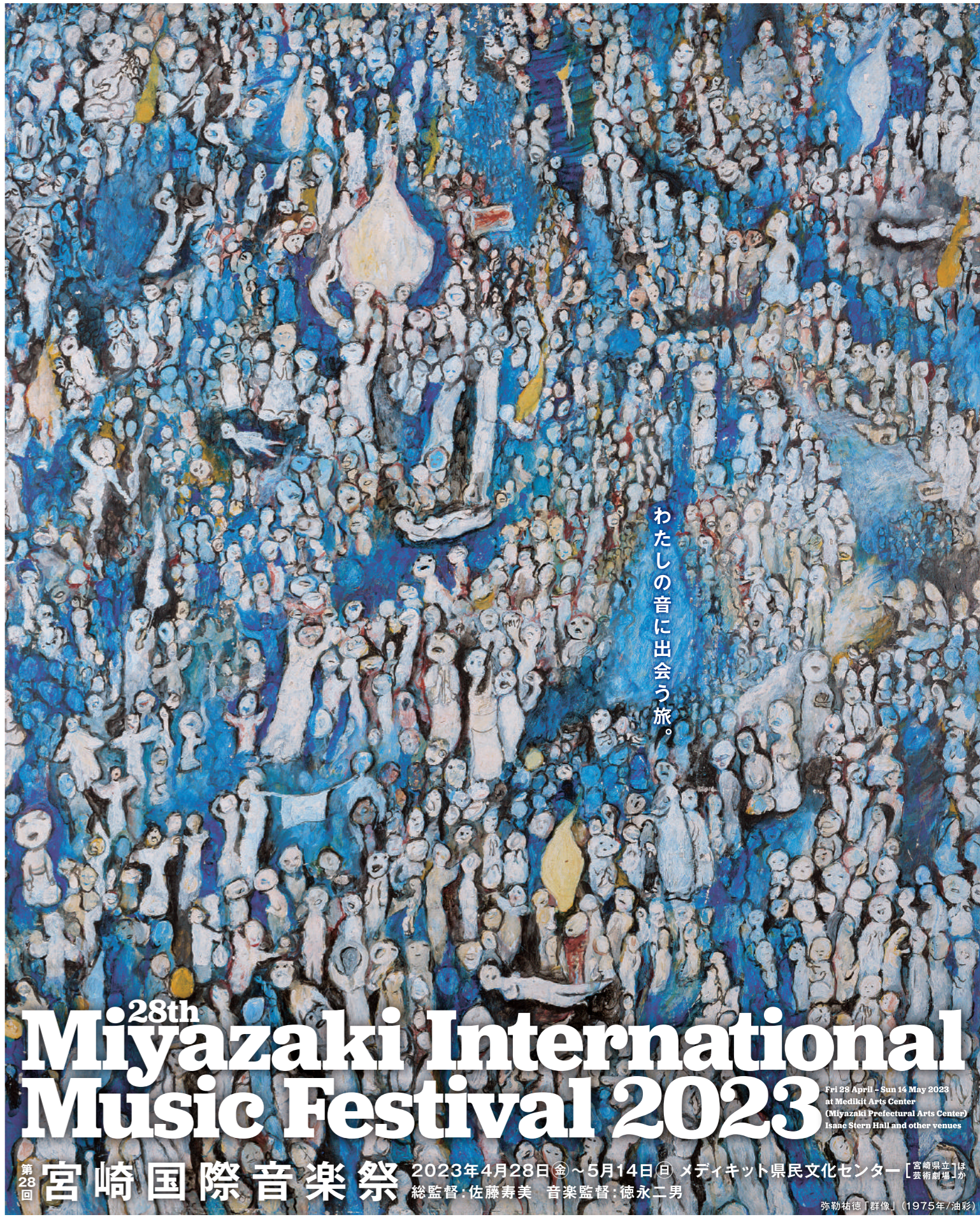
種類	対象公演	S席	A席
5枚セット券(5公演)	演奏会(1)~演奏会(5)	30,000円 (27,000円)	26,000円 (23,000円)
7枚セット券(7公演)	演奏会(1)~演奏会(5) + SPI 三浦文彰の「リクエスト・コンサート」 SPII ライナー・キュッヒル「ウィーン、わが夢の街」	38,000円 (34,000円)	32,000円 (28,000円)

※セット券は同一席種に限ります。(例:5枚セット券のS席の場合は、5公演全席S席の座席から選択)
※音楽切符の取り扱いは、メディキット県民文化センターのみとなります。

くれっしえんど倶楽部 会員発売	特別電話	■特別電話予約:☎0985-24-4411 (下記の日時) 2月22日(水)12:00~15:00 [音楽切符](マイシートのみ) 2月23日(木・祝)10:00~15:00 [各公演・音楽切符](※要予約)
	電話窓口	■2月23日(木・祝)15時以降の窓口・電話受付 メディキット県民文化センターチケットセンター ☎ 0985-28-7766 ※チケットセンターの営業時間・休憩日の詳細は、チケット取り扱い欄を参照。
	WEB	■インターネット受付: http://www.mmfes.jp ※音楽祭公式HP・劇場HPから24時間予約・購入可。 2月23日(木・祝)10:00~ [各公演]
	電話窓口 WEB プレイガイド	■3月11日(土)10:00~ [各公演・音楽切符] ※サテライト・コンサート、500円コンサートの日も予約・購入可。 ※予約・購入方法は、下記のチケット取り扱い欄を参照。

■チケット取り扱い
メディキット県民文化センターチケットセンター: ☎0985-28-7766
[窓口・電話受付] 10:00~18:30 ◇休憩日: 月曜日(月曜が祝日の場合は翌平日休館)
◇臨時休館日: 4月11日(火)
[WEB] 音楽祭公式HP・劇場HPで座席を指定して24時間予約・購入できます。
[プレイガイド] チケットぴあ(webサイトのみ取り扱い)
※サテライト・コンサートのチケットは、各会場でも販売。詳細は各公演のチラシをご覧ください。
■劇場友の会「くれっしえんど倶楽部」のご案内
劇場主催公演のチケット料金割引(1公演2枚まで)や、お好きな席をより早く予約・購入できる先行発売などの特典があります!
[入会・お問合せ]
宮崎県立芸術劇場「くれっしえんど倶楽部」係 ☎0985-65-6888

お問合せ先	宮崎国際音楽祭事務局 (公益財団法人宮崎県立芸術劇場)	〒880-8557 宮崎県宮崎市船塚3丁目210番地 0985-28-3208	※最新情報についてはホームページをご覧ください。 http://www.mmfes.jp
-------	--------------------------------	---	---



Miyazaki International Music Festival 2023

28th
宮崎国際音楽祭 2023年4月28日(金)~5月14日(日) メディキット県民文化センター 宮崎県立ほろひね劇場1号
総監督:佐藤寿美 音楽監督:徳永二男 弥崎拓徳「群像」(1975年/油彩)

- 主 催 宮崎県、公益財団法人宮崎県立芸術劇場 ●共 催 宮崎県教育委員会
- 公演協賛 UMKテレビ宮崎、(株)宮崎銀行、(株)宮崎太陽銀行、(株)宮崎日日新聞社、MRT宮崎放送、フェニックス・シーガイア・リゾート、善仁会グループ&(株)光希、宮崎ガス(株)、(株)児湯島島、JA宮崎経済連グループ
- 特別協賛 全日本空輸(株)、日本航空(株)、(株)宮崎観光ホテル、(一財)みやざき公園協会、(株)エフエム宮崎
- 協 賛 大和証券(株)宮崎支店、メディキット(株)、(株)ハンスマン、高銀信用金庫、雲海通運(株)、宮崎第一信用金庫、三桜電気工業(株)、(株)ソラシドエア、(株)宮崎山形屋、宮交タクシー(株)、(株)夕日テレビ新聞社、(株)イーグルシー高城、(公財)旭化成ひむか文化財団、(株)ケーブルメディアワイワイ、BTV(株)、イオンモール(株)、イオンモール(株)、(株)FMのおか、鹿島通運(株)
- 協 力 宮崎ケーブルテレビ(株)、九州労働金庫宮崎本部、旭有機材(株)、医療法人わがは大手門歯科クリニック、学校法人メイ・ウシヤマ学園、(株)丸南、(有)きょうざの丸岡、JAグループ宮崎日本カルミック(株)、パーソルワークスデザイン(株)、(株)日高本店、南日本酪農協同(株)、宮崎空港ビル(株)、宮崎県在京経営者会議、宮崎タキード倶楽部、米良電機産業(株)、ヤマハ(株)社会医療法人同心会 古賀総合病院、みやざき文化村、ヤマエ久野(株)、(株)日本衛生公社宮崎、(株)宮崎サンシャインエフエム、(株)河合楽器製作所宮崎店、(株)西村楽器
- 賛 助 (株)黒木本店、中部宮崎軽友会、島村楽器(株)宮崎店、宮崎県火災共済協同組合、共立製菓(株)

