

— 思い描いた未来予想図 —



特別展

レトロto未来

2023

7.15 土 8.28 月

宮崎県総合博物館 2階特別展示室

午前9時～午後5時(入場は午後4時30分まで) 休館日: 毎週火曜(8月15日は開館)

主催 特別展「レトロto未来」実行委員会 (宮崎県総合博物館 宮崎日日新聞社 MRT宮崎放送 一般社団法人宮崎県教職員互助会)

※画像はイメージです

夢に向かって、取りなき挑戦



特別協賛

大淀開発
OOYODO KAIHATSU CO., LTD.

協賛

株式会社自販宮崎 宮崎県企業局

協力

伊比井孝行 大竹亮 後藤麻夫 小松崎恵子
JR東海 高千穂あまてらす鉄道 鉄道総合技術研究所
日本玩具文化財団 野田啓之 宮崎キネマ館 宮崎県
ユニセフ協会 宮崎マルチメディア専門学校 模型の国
トヤマ 山田章雄 (五十音順・敬称略)

写真提供: 小松崎恵子 JR東海 鉄道総合技術研究所
デザイン: 迫子恩 福島運歩

私たちの今には 「レトロ to ミライ」があるじゃないか

昭和のあの日にタイムスリップ!

喫茶店や床屋、レコード店などレトロな「みやはく商店街」がお出迎え!懐かしのアイドル・スターの等身大パネルや宮崎のマッチ箱コレクションも盛りだくさん。



思い出のリカちゃんと再会!

懐かしのリカちゃんが初代～4代まで勢揃い!きっと思い出のリカちゃんと会えるはず。リカちゃんハウスもあるよ!

宮崎のミライはきっと明るい!

子どもたちのミライ予想図を学生の力で動画化!新しい技術を体験してください。(宮崎県ユニセフ協会設立20周年記念行事「地球のミライ わたしたちのミライ」絵画展出品作品を宮崎マルチメディア専門学校の協力で動画化します。)



小松崎茂のミライ予想図と超電導リニア模型を展示!

稀代の空想科学作家小松崎茂のミライ予想図に囲まれて、宮崎リニア実験線を行ったML-500から山梨リニア実験線を守るL0系まで4台の超電導リニア模型が一堂に会します。



SNS映え間違いなし!

会場内は写真撮影OK!
家族みんなで思い出の1枚を。

※フラッシュや動画、三脚を使った撮影はできません。一部、撮影できない場合があります。



観覧料

| | 一般 | 小中高生 | 未就学児 |
|-----|------|------|------|
| 前売券 | 700円 | 300円 | 無料 |
| 当日券 | 800円 | 400円 | |

※身体障害者手帳・療育手帳・精神障害者保健福祉手帳・ミライIDをご提示された方は、ご本人と同伴の介護者1名は無料

前売券の販売所 ※6/1(木)～7/14(金)まで販売

セブンチケット(セブンコード:100989)、ローソンチケット(Lコード:84283)チケットぴあ(Pコード:994-262)宮崎県総合博物館総合案内、宮日会館1階受付、宮崎日日新聞県内各販売所、宮崎山形屋、イオンモール宮崎、宮交シティ、コープみやざき県内各店、フーデリー県内各店、宮崎県職員互助会

関連イベント

申込みは①ホームページ②ハガキ③FAX④来館時に直接の4つの方法で受け付けます。定員を超える場合は抽選を行い、当選者にのみご連絡いたします。

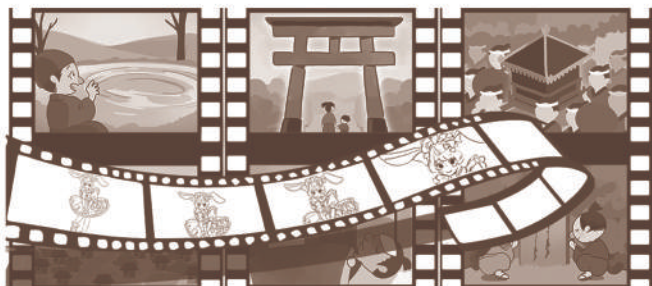
01 講演「小松崎茂の世界」

【日時】7/15(土)【募集期間】6/17(土)～7/1(土)
【時間】10:00～11:00
【講師】小松崎憲子氏・小松崎嶺氏
【場所】宮崎県総合博物館 研修室1(オンライン参加:有)【定員】60名
【内容】小松崎茂氏の「未来予想図」に関して、そこに込められた思いや製作当時のエピソードについてお話頂きます。オンライン参加も受け付けます。



02 講座「CG・アニメーションの歴史」

【日時】7/29(土)【時間】9:00～11:00【募集期間】7/1(土)～7/15(土)
【講師】宮崎マルチメディア専門学校 三橋幸四郎氏【定員】60名
【場所】宮崎県総合博物館 研修室1(オンライン参加:無)
【内容】宮崎マルチメディア専門学校の講師によるCG・アニメーションの歴史講座です。ロスコーブからアニメーションに至る歴史について学びます。



03 講座「プロに学ぶフィギュア作成講座」

【日時】8/19(土)【時間】13:00～16:00【募集期間】7/22(土)～8/5(土)
【講師】後藤麻夫氏【定員】32名
【対象年齢】小学4年生以上 ただし、小学生は保護者同伴
【場所】宮崎県総合博物館 研修室2(オンライン参加:無)
【内容】ハリウッド映画界でも活躍した立体造型作家によるフィギュア作成を体験します。オリジナルのヒーローや怪獣を針金や粘土を使って作ります。



※事前に作りたいオリジナルのヒーローや怪獣を考えてきてください。

交通機関のご案内

▼JR九州
宮崎神宮駅 下車
徒歩11分

▼宮崎交通バス
宮崎神宮行き 終点下車
徒歩12分

国富・綾行き、
古賀総合病院行き
博物館前 下車
徒歩3分



●●● 自然と歴史の大発見 ●●●
宮崎県総合博物館

Miyazaki Prefectural Museum of Nature and History

〒880-0053 宮崎市神宮2丁目4-4 TEL0985-24-2071 FAX0985-24-2199



▲特設ページはこちら

詳しくは