

# 「平和と神話の融合 『平和の塔』探訪ツアー」

～神武天皇即位紀元2600年を称える「平和の塔」の  
歴史・神話をガイドが案内する旅へ～

参加料  
**無料**

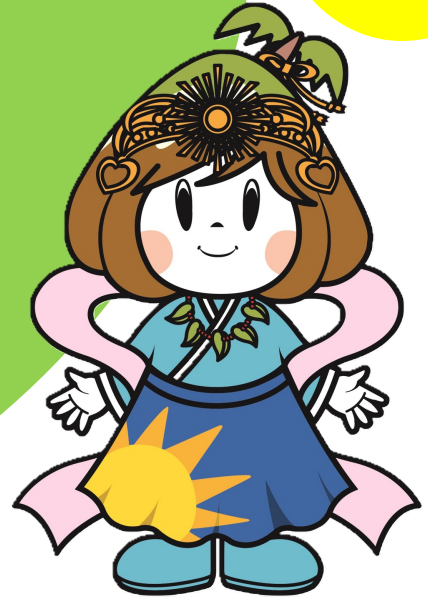
## 日時・コース

3月16日（土）平和台公園  
9時45分集合/12時終了予定  
【コース内容】平和の塔（内部見学含む）  
はにわ園見学

定員 50名 ※応募多数の場合は抽選

主催 宮崎市神話・観光ガイド  
ボランティア協議会

協力 宮崎市  
(公社) 宮崎市観光協会



宮崎市観光イメージキャラクター  
ミッシちゃん



## 【はにわ園】

特別史跡公園西都原古墳群から出土した重要文化財の「舟型はにわ」や「子持家形はにわ」をはじめ、全国に見られる「はにわ」のレプリカ400基余り（本部マサさん制作）が展示されています。

<トピックス>

このはにわ園は1962（昭和37）年5月に開園されました。開園第一号の入園者は当時の皇太子、皇太子妃殿下（現在の上皇、上皇后陛下）です。

## 【平和の塔】

「平和の塔」は「神武天皇即位紀元2600年」を記念して1940（昭和15）年に建設されました。塔の高さは36.4mで、その外形は神事に用いる御幣（ごへい）を模しています。

<トピックス>

第18回オリンピック東京大会の国内聖火リレーは宮崎県、鹿児島県、北海道の3つの都市からスタートしました。平和台公園は宮崎県スタートの第2コース起点となり、平和の塔から聖火を送り出しました。

※1964（昭和39）年9月9日聖火到着、翌10日出発

※体調の悪い方は参加をお控えください。  
※車でお越しの方は第2駐車場をご利用ください。