

西門川小学校特別展示会

主催 門川町教育委員会
協力 九州保健福祉大学博物館学研究室
国立歴史民俗博物館メタ資料学研究センター



さい おかえりな祭 ～西門川小学校～ 1892～2020



3/4 (月) 学校防災について
3/5 (火) 門川町職員OB会
3/6 (水) 西門川地区会長
OB会
3/7 (木) 戦争体験について
3/8 (金) 思い出を語る会
参加される方は、開催時間の10分前
までにお越しください。

思い出カフェスケジュール

令和6年3月2日(土)～10日(日)

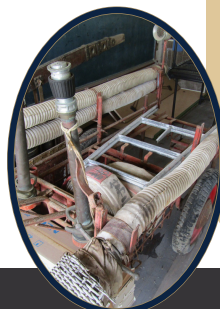
開館時間：10:00～16:00

★3月2日(土)13時～15時はオープニングイベントとして、金子先生(現門川町教育長)の美術教室が開かれます。

★3月4日(月)～3月8日(金)は、みんなで語る「思い出カフェ」を開催します。開催時間は、13時～15時です。

展示内容

- ふるさとパビリオン
- 学校展示コーナー
- 三ヶ瀬神社展示コーナー
- 消防展示コーナー



駐車場案内図



門川駅より車で25分 国道10号線より車で20分

問合せ先：門川町教育委員会
教育課 社会教育係

0982-63-1140 (2261)
kyouiku@town.kadogawa.lg.jp

宮崎県東臼杵郡門川町
大字川内4413

おかえりな祭について

西門川小学校へおかえりなさい

西門川町学校は明治25年に開校以来、128年の歴史を令和2年3月に終えました。

2000人を超える卒業生や地域の皆様、保護者の皆様に支えられ、閉校の日を迎えました。あれから4年・・・

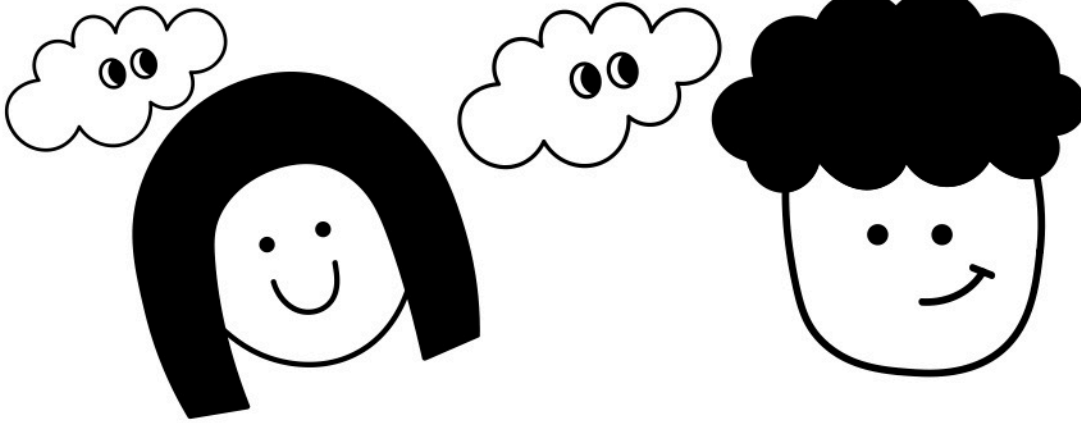
西門川小学校卒業生の皆さん、地域の方々、保護者の皆さん、西門川小学校へおかえりなさい！

今回の展示会は、久しぶりに学校へ戻り、学校の空気や匂い、雰囲気を感じていただくことを目的に開催いたします。

普段では見ることでできなかった校長室の中や西門川地区ゆかりの道具、久しぶりに集まる人たち。

懐かしい気持ち、新しい発見など来場された方がゆっくりと語れる場所、居心地のよい空間「思い出カフェ」を作りました。

ぜひ、ごゆっくりお過ごしください。



主なイベント

オープニング

○3月2日(土) 13時～15時
金子先生による美術教室

【10組限定】

1階教室で「かどがわ」をテーマとしたステンシル版画に取り組みます

○3月3日(日) 10時～13時

門川町子ども会育成連絡協議会研修会【もちつき体験】
グラウンドにて「もちつき体験」を行います。(予定)

展示コーナー

○学校展示

校長室において学校の沿革・西門川小学校ならではの行事、地域との交流の軌跡について紹介します。

○ふるさとパビリオン

小学校の3階に展示されていた生活用品を展示します。

○三ヶ瀬神社展示

赤木地区に創建されている三ヶ瀬神社の用具や古文書を紹介します。

○消防展示

消防団2部において使われていた消防ポンプと写真を紹介します。